

# DELL PRECISION M3800

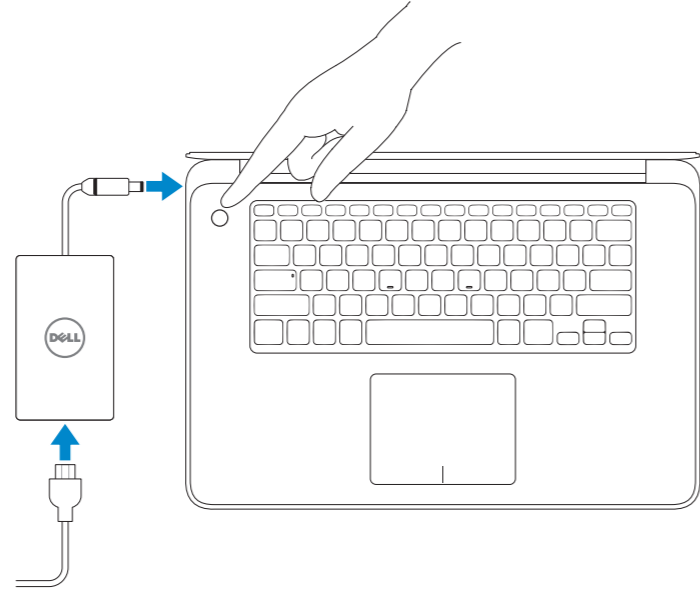
## Quick Start Guide

Guide d'information rapide  
Guía de inicio rápido  
Hızlı Başlangıç Kılavuzu  
دليل البدء السريع



### 1 Connect the power adapter and turn on your computer

Brancher l'adaptateur secteur et mettre votre ordinateur sous tension  
Conecte el adaptador de alimentación y enciende el equipo  
Güç adaptörünü takıp bilgisayarınızı açma  
قم بتوصيل مهبط التيار وقم بتشغيل الكمبيوتر



### 2 Finish Windows setup

Terminer l'installation de Windows | Finalizar configuración de Windows  
Windows kurulumunu tamamlama | Windows إعداد إعداد



#### Enable security and updates

Activez la sécurité et les mises à jour  
Habilitar seguridad y actualizaciones  
Güvenlik ve güncellemeleri etkinleştirme  
قم بتمكين الأمان والتحديثات



#### Connect to your network

Connectez-vous à votre réseau  
Conectarse a la red  
Ağınıza bağlanma  
قم بالتوصيل بالشبكة



#### Sign in to your Microsoft account or create a local account

Connectez-vous à votre compte Microsoft ou créez un compte local  
Iniciar sesión en su cuenta de Microsoft o crear cuenta local  
Microsoft hesabınıza oturum açma veya yerel bir hesap oluşturma

قم بتسجيل الدخول إلى حساب Microsoft لإنشاء حساب محلي

### 3 Explore resources

Explorer les ressources | Explorar recursos  
Kaynakları araştırma | استعرض الموارد



#### Help and Tips

Aide et astuces | Ayuda y sugerencias  
Yardım ve İpuçları | التعليمات والتلميحات



#### My Dell

Mon Dell | Mi Dell  
Dell Bilgisayarım | جهاز Dell الخاص بي



#### Register your computer

Enregistrez votre ordinateur | Registrar el equipo  
Bilgisayarınızı kaydettirme | قم بتسجيل الكمبيوتر

NOTE: For more information, see *Owner's Manual* at [dell.com/support/manuals](http://dell.com/support/manuals).

REMARQUE: Pour plus d'informations, consulter la section *Manuel de l'utilisateur* sur [dell.com/support/manuals](http://dell.com/support/manuals).

NOTA: Para más información, consulte *Manual del usuario* en [dell.com/support/manuals](http://dell.com/support/manuals).

NOT: Daha fazla bilgi için bkz. *Kullanım Kılavuzu*, [dell.com/support/manuals](http://dell.com/support/manuals).

ملاحظة: لمزيد من المعلومات، انظر دليل المالك على العنوان [dell.com/support/manuals](http://dell.com/support/manuals).

## Product support and manuals

Support produits et manuels  
Soporte del producto y manuales  
Ürün desteği ve kılavuzlar  
دعم المنتج والدلائل

## Contact Dell

Contacter Dell | Póngase en contacto con Dell  
Dell'e başvurun | اتصل بـ Dell

## Regulatory and safety

Règlementations et sécurité | Normativa y Seguridad  
Mezuaat ve güvenlik | ممارسات الأمان والممارسات التنظيمية

## Regulatory model and type

Modèle et type réglementaires  
Modelo y tipo normativo  
Yasal model ve tür  
الموديل والنوع التنظيمي

## Computer model

Modèle de l'ordinateur | Modelo de equipo  
Bilgisayar modeli | موديل الكمبيوتر

[dell.com/support](http://dell.com/support)

[dell.com/support/manuals](http://dell.com/support/manuals)

[dell.com/windows8](http://dell.com/windows8)

[dell.com/contactdell](http://dell.com/contactdell)

[dell.com/regulatory\\_compliance](http://dell.com/regulatory_compliance)

**P31F**

**P31F001**

**Dell Precision M3800**

## Información para NOM, o Norma Oficial Mexicana

La información que se proporciona a continuación se mostrará en los dispositivos que se describen en este documento, en conformidad con los requisitos de la Norma Oficial Mexicana (NOM):

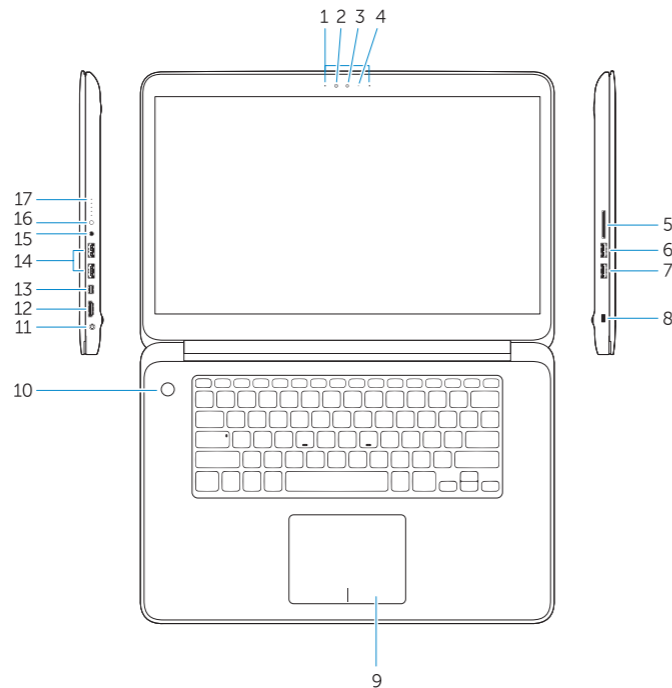
### Importador:

Dell México S.A. de C.V.  
Paseo de la Reforma 2620 - Piso 11.º  
Col. Lomas Altas  
11950 México, D.F.

Número de modelo reglamentario:	P31F
Voltaje de entrada:	100 V CA–240 V CA
Corriente de entrada (máxima):	2,30 A/2,50A
Frecuencia de entrada:	50 Hz–60 Hz
Corriente de salida:	6,67 A
Voltaje de salida:	19,5 VCC

## Features

Caractéristiques | Funciones | Özellikler | الميزات



1. microphones
2. ambient-light sensor
3. camera
4. camera-status light
5. memory card reader
6. USB 3.0 connector with PowerShare
7. USB 2.0 connector with PowerShare
8. Noble security slot
9. touchpad
10. power button
11. power connector

1. microphones
2. capteur d'éclairage ambiant
3. caméra
4. voyant d'état de la caméra
5. lecteur de carte mémoire
6. connecteur USB 3.0 avec PowerShare
7. connecteur USB 2.0 avec PowerShare
8. fente pour système de sécurité Noble
9. pavé tactile
10. bouton d'alimentation
11. connecteur d'alimentation

12. HDMI connector
13. mini DisplayPort connector
14. USB 3.0 connector with PowerShare
15. audio connector
16. battery-status button
17. battery-status lights

12. connecteur HDMI
13. connecteur Mini DisplayPort
14. connecteur USB 3.0 avec PowerShare
15. connecteur audio
16. bouton d'état de la batterie
17. voyants d'état de la batterie

1. micrófonos
2. sensor de luz ambiente
3. cámara
4. Indicador luminoso del estado de la cámara
5. lector de tarjeta de memoria
6. conector USB 3.0 con PowerShare
7. conector USB 2.0 con PowerShare
8. ranura de seguridad Noble
9. superficie táctil
10. botón de encendido
11. conector de alimentación
12. conector HDMI

1. mikrofonlar
2. ortam ışığı sensörü
3. kamera
4. kamera durum ışığı
5. bellek kartı okuyucu
6. PowerShare özellikli USB 3.0 konektörü
7. PowerShare özellikli USB 2.0 konektörü
8. Noble güvenlik yuvası
9. dokunmatik yüzey
10. güç düğmesi
11. güç konektörü

13. miniconector DisplayPort
14. conector USB 3.0 con PowerShare
15. conector de audio
16. botón de estado de la batería
17. indicador de estado de la batería

12. HDMI konektörü
13. mini-DisplayPort konektörü
14. PowerShare özellikli USB 3.0 konektörü
15. ses konektörü
16. pil durum düğmesi
17. pil durum ışıkları

13. موصل DisplayPort مصغر
14. موصل USB 3.0 المزود بـ PowerShare
15. موصل الصوت
16. مصباح حالة البطارية
17. مصابيح حالة البطارية

1. الميكر فونات
2. مستشعر الضوء المحيط
3. الكاميرا
4. مصباح حالة الكاميرا
5. قارئ بطاقة الذاكرة
6. موصل USB 3.0 المزود بـ PowerShare
7. موصل USB 2.0 المزود بـ PowerShare
8. فتحة أمان رقيقة
9. لوحة اللمس
10. زر الطاقة
11. موصل التيار
12. موصل HDMI

